

Musée Electropolis

Offrez à vos événements un cadre exceptionnel



AJOUTEZ UNE DIMENSION CULTURELLE ET PATRIMONIALE À VOS MANIFESTATIONS PROFESSIONNELLES

Le Musée Electropolis vous accueille dans un lieu d'exception, au cœur de l'histoire de l'électricité. Plus grand musée d'Europe entièrement dédié à cette aventure scientifique et humaine, il offre un cadre unique pour organiser vos séminaires, conférences, réunions ou événements d'entreprise.

Sur près de 4 000 m², vos invités seront plongés dans un univers fascinant, à travers une collection de plus de 1 000 objets emblématiques, dont la spectaculaire grande machine Sulzer-BBC, mise en scène chaque jour dans un spectacle audiovisuel.



Prolongez l'expérience en plein air dans le Jardin des énergies, un espace paysager contemporain ponctué de machines monumentales, témoins du riche patrimoine de la production, du transport et de la distribution d'électricité. Un cadre idéal pour un moment de détente ou un cocktail au grand air.

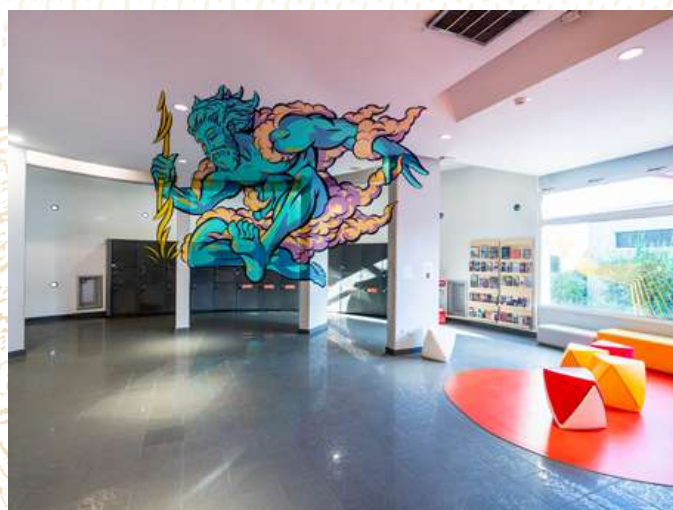


Le musée vous propose plusieurs formules de privatisation adaptées à vos besoins professionnels : réunion en journée, visite en soirée et espace pour vos cocktails dînatoires, réunion en extérieur.

DES ESPACES ET DES SERVICES ADAPTÉS

Les espaces

	M ²	U	•••	🍸
Salle Ampère Accès WIFI / vidéoprojecteur / paperboard	76	25	45	60
Hall d'accueil	120	—	—	60
Salle de sous-commission	—	16	—	—



Les services



Parking gratuit



Accès en tram
(station à 5 mn)



Wifi



Vidéoprojecteur



Paperboard



Restaurant
à proximité
immédiate



Entièrement accessible
aux personnes à
mobilité réduite

LE +

La plus grande collection européenne
du patrimoine de l'électricité.

NOS FORMULES DE PRIVATISATION

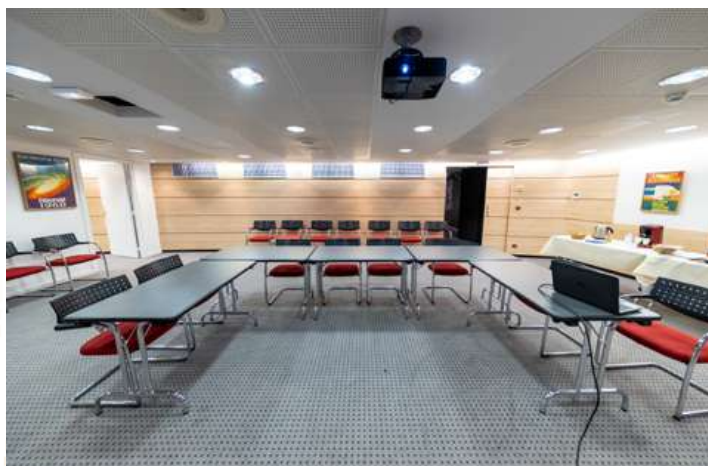
Réunion ou séminaire

Située dans le bâtiment administratif, la salle Ampère offre un cadre calme et confidentiel, à l'écart des espaces ouverts au public. Parfaitement adaptée pour vos réunions, conférences ou moments de convivialité, elle permet également de vous proposer un accès direct et rapide à l'espace emblématique de la Grande Machine Sulzer BBC.

— Du lundi au vendredi.

— Forfait (de 8h à 18h) :

650€ TTC.



NOS FORMULES DE PRIVATISATION



Séminaire à la journée

Une formule pour vous permettre d'allier temps de travail et moment de découverte, en combinant votre réunion avec une visite du musée et de ses collections.

Réunion en salle Ampère

La salle Ampère peut accueillir jusqu'à 45 personnes en configuration conférence ou 25 en réunion de travail.

Cocktail déjeunatoire servi dans la salle Ampère ou, selon la configuration souhaitée, dans la petite salle attenante Tesla.

Visite guidée accompagnée d'un(e) médiateur(trice), partez à la découverte des expositions et de la collection, du Musée Electropolis, en fonction de votre programme de 1h à 2h30.

– Du mardi au vendredi.

– Forfait (de 8h à 18h) :

650€ TTC*

pour la salle Ampère.

– Salle Tesla : offert.

– Visite guidée :

51€ TTC

1 médiateur(trice)
pour 30 personnes.

– Entrée au musée :

9€ TTC

par personne.



* hors prestation traiteur

NOS FORMULES DE PRIVATISATION

Soirée prestige au Musée Electropolis

Offrez à vos invités une expérience rare et privilégiée : la découverte du Musée Electropolis en dehors des horaires d'ouverture, dans une atmosphère intimiste et inspirante.

Accompagnés par un(e) médiateur(trice), vos convives découvriront la collection permanente et les expositions du musée à travers une visite guidée personnalisée, ponctuée par les démonstrations au théâtre de l'électrostatique, et le spectacle de la Grande Machine Sulzer-BBC.

Pour un moment de convivialité et d'échange au cœur du patrimoine industriel, la soirée pourra se prolonger autour d'un cocktail dînatoire.

- Du mardi au vendredi.
- Durée : de 18h à 21h30.
- Visite à partir de 18h, suivie d'un cocktail dans le hall d'accueil.
- Capacité d'accueil : jusqu'à 60 personnes maximum.
- Forfait :
 - 2 200€ TTC*** jusqu'à 30 personnes.
 - 2 500€ TTC*** jusqu'à 60 personnes.

* hors prestation traiteur



NOS FORMULES DE PRIVATISATION



Événement en plein air au cœur du Jardin des énergies

Profiter du Jardin des énergies pour rassembler jusqu'à 100 personnes et faire votre prise de parole en extérieur.

Installation de bancs dans le jardin devant le rotor de la centrale nucléaire de Fessenheim.

Cocktail dînatoire abrité sous le hall de l'énergie.

Cette prestation peut-être couplée à une visite guidée du musée.

- Du mardi au vendredi.
- Forfait (de 18h à 21h) pour le jardin et le hall de l'énergie :

650€ TTC*

jusqu'à 50 personnes.

950€ TTC*

jusqu'à 100 personnes.

- Visite guidée :

51€ TTC

1 médiateur(trice)
pour 30 personnes.

- Entrée au musée :

9€ TTC

par personne.



* hors prestation traiteur

NOS OFFRES DE VISITES GUIDÉES

Découverte du musée

À travers un parcours chronologique de l'Antiquité à nos jours, les invités découvrent l'épopée scientifique et technique de l'électricité, de l'évolution des sciences et des techniques aux applications industrielles et domestiques. Une épopée qui se vit au travers des objets de collection du musée.



Electricité et révolution industrielle

À travers un parcours chronologique, les invités découvrent le rôle que l'électricité a joué dans les révolutions industrielles, et sont sensibilisés à ses nouveaux usages au XXI^e siècle. La visite se concentre sur les découvertes scientifiques ayant mené à la seconde révolution industrielle et les bouleversements qui ont transformé la société (image de la fée électricité, apparition des objets électriques domestiques...).



Modes de production de l'électricité

Cette visite permet aux invités d'aborder les thématiques générales de l'histoire de l'électricité, notamment la production, la distribution et le transport de l'électricité depuis le XIX^e siècle jusqu'à nos jours, tout en évoquant le fonctionnement technique, l'impact environnemental et les problématiques liées aux types d'énergies produites. Le parcours continue dans le Jardin des énergies, où sont exposées des machines industrielles liées aux modes de production, de distribution et de transport de l'électricité.



NOS OFFRES DE VISITES GUIDÉES

Patrimoine mulhousien

Cette visite guidée met à l'honneur le patrimoine industriel de Mulhouse en se concentrant sur les personnes importantes de la région mulhousienne mais également les objets des collections qui proviennent de Mulhouse ou de l'Alsace. Les visiteurs découvriront la magnifique et grandiose machine Sulzer-BBC et des informations plus techniques et anecdotiques de ce joyau seront partagées avec eux.



L'électricité au féminin

Cette visite retrace le parcours de femmes qui ont fait avancer l'histoire de l'électricité. Elle révèle des figures féminines souvent méconnues et met en valeur leurs réalisations dans les différents domaines dédiés à cette énergie. Vous découvrirez des femmes célèbres comme Marie Curie et Hedy Lamarr mais aussi des pionnières injustement oubliées comme Laura Bassi (docteure en anatomie à l'université de Bologne au XVII^e siècle) et Jane Marcet (auteure du livre qui donna envie à Michael Faraday d'étudier les sciences), sans oublier celles qui ont intégré les appareils électriques dans leur travail au quotidien (ouvrière, ménagère...).



Musée Electropolis

Pour en savoir plus :

<https://www.musee-electropolis.fr/privatisations>

Musée Electropolis 55 rue du Pâturage 68200 Mulhouse
www.musee-electropolis.fr

03 89 32 48 50
reservations@electropolis.tm.fr



L'association de gestion du Musée Electropolis est exonérée des impôts commerciaux (article L80B du Livre des procédures fiscales).